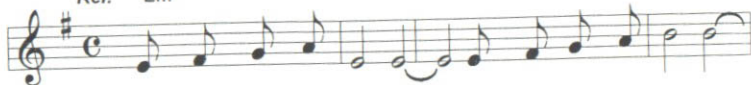


4. Chvalte, služebníci

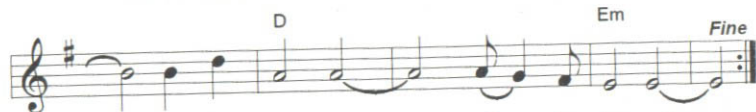
E mol

Ref. Em

G



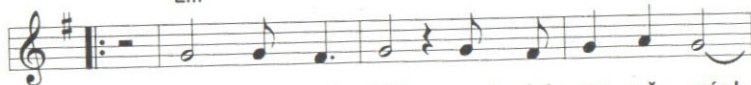
Chval- te, slu-žeb-ní - ci, chval- te Hos-po - di - na,



je - ho jmé - no, ha - le - lu - ja.

Em

G



- | | |
|-----------------------|----------------------------|
| 1. Tam, kde zní pláč, | v srd-cích zra- ně - ných, |
| 2. Pán vo - lá nás | k so - bě na Si - ón, |
| 3. Tam dě - ti tvé | tan - čí ra - dos - tí, |
| 4. Kéž Bo - ží lid | slav - ně zví - tě - zí, |
| 5. Bůh o - tví - rá | stá - le ná - ruč svou, |
| 6. Bůh pro svůj lid | žeh - ná ce - lou zem, |

D

Em

D.C. al Fine



| | | |
|-------------------|-----------------|--------|
| Bůh po - sí - lá | slo - vo | své. |
| kde pře - bý - vá | v slá - vě | své. |
| o jmé - nu | tvém zpí - va | - jí. |
| vlož ru - ku | svou na Si - | ón. |
| při - cház - jí | k hle - da - jí | - cím. |
| po - koj má | Je - ru - za | - lém. |